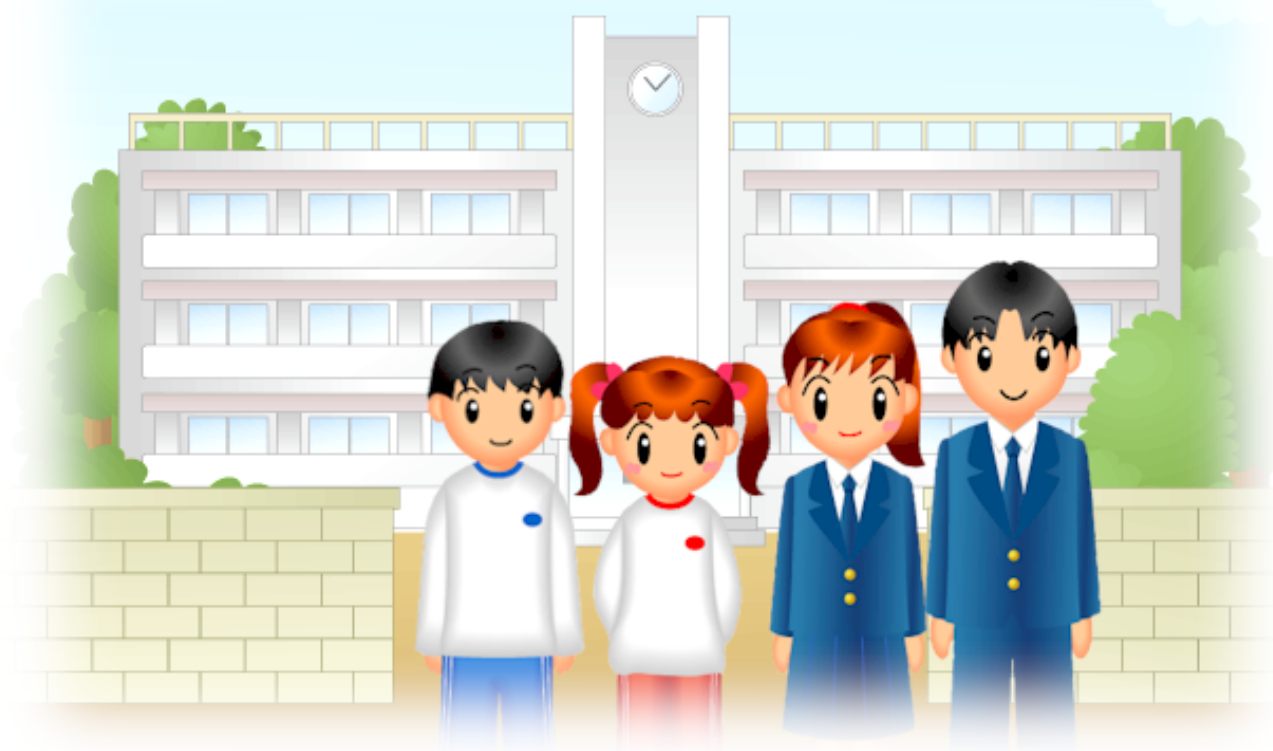


Windows 95/ 98/ Me/ NT/ 2000/ XP / Vista 対応

# 出席管理システム

本製品は、「通知票まるごと作成プロジェクト Ver. 3」の標準版とPLUS版に標準装備されている機能を単体で販売するものです。

ユーザー本位のシステム設計。  
**“簡単”、“便利”が実現されています！**



「出席管理システム」は、LAP CMI シリーズ初の「毎日運用」タイプのアプリケーションです。こうした観点から、本システムは、ユーザー本位の気配り設計が施され、最大限の「使い易さ」と「簡単入力」を実現しています。

また、本システムには、便利な「リアルタイム集計・結果表記」機能が装備されていますので、ワークシートへの個々のデータ入力と同時に、諸項目の日計、月計を、すばやく掌握することができます。

製品情報発信サイト

<http://www.tx-project.com>

おかげさまで21年。学校用コンピュータソフト開発 (有)ラップエディックソフト



## ① 振替休日や代休日の設定は簡単にできますか。

右の図は、処理対象の月を指定することで表示される永年カレンダーです。この日付けの欄をクリックするだけの簡単操作で、設定することができます。

また、カレンダー機能として、土、日と祝祭日の自動表示機能が装備されており、2006年の5月では、祝祭日やその名称が、右の図のように表示されます。

これと同様の書式で、創立記念日や代休日などについて入力していただくことにより、様式体裁で印刷できる出席簿シートに、日付けに関する註釈を表記することができます。



出席簿シートの印刷サンプルは、<http://www.tx-project.com/shx.htm> でご覧いただくことができます。

## ② 日々の出席管理でどのようなデータが扱えますか。

A1	B1	C1	D1	E1	F1	G1	H1	E2	F2	G2	H2	I2	J2	K2	L2	M2
		一	二	三	四	五	六	二	三	三	出	病	事	遅	早	忌
		日	日	日	日	日	日	九	〇	一	席	気	故	欠	退	引
		月	火	水	木	金	土	月	火	水	数	欠	欠	刻	退	出
	出席者数	31	31					34	35	33	669					
	病欠欠席	3	2							1		13				
	事故欠席									1			6			
	遅刻		2											6		
	早退	1							1						4	
	忌引出停		1					1								10
101	伊藤一朗		A								19	1				
102	稲垣達男										19	1		1		
103	上田達男		B								18		2		1	
104	加藤和男										19	1				
105	齋藤佑司										20					1

本システムでは、次の、10種のデータを扱うことができます。



- (1) 出席
- (2) 病欠欠席・理由
- (3) 事故欠席・理由
- (4) 遅刻 (5) 早退
- (6) 出席停止
- (7) 忌引
- (8) 転入日
- (9) 転退出日
- (10) 除籍日

設定により、転退出日の翌日から除籍日当日までを、出席停止の日数として集計することができます。

ご入力いただく転入、転退出のデータを活用して、下図の通り、在籍者の集計を普通学級と特殊学級別に自動で行うことができます。

集計表の印刷は、取り扱い中の学年について行えるほか、年度内のすべての学年の分を、1枚の用紙に続けて印刷することもできます。

学級名	4月末在籍数			転入学数			転退出数			5月末在籍数			皆出席数	皆欠席数
	男	女	計	男	女	計	男	女	計	男	女	計		
1組	20	16	36	1	1	2		1	1	21	16	37	15	
2組	21	15	36	1		1	1		1	21	15	36	21	
3組	19	18	37							19	18	37	18	
4組	18	19	37		1	1				18	20	38	20	1
5組	20	18	38	1		1		1	1	21	17	38	19	
計	98	86	184	3	2	5	1	2	3	100	86	186	93	1
ひまわり	5	4	9							5	4	9	9	
なでしこ	3	4	7							3	4	7	7	
合計	106	94	200	3	2	5	1	2	3	108	94	202	109	1



### ③ 「簡単入力」とありますが、入力はどうに行いますか。

本システムでは、未入力のセルを「出席」と見なす設計が施されていますので、日々の入力は、欠席や遅刻などの生徒の分を入力だけでOKです。全員が出席の日は、ワークシートを開く必要がありません。

欠席や遅刻などのデータは、A、B などのアルファベットで入力を行い、これを任意登録の凡例で表すことができます。

「逆引き入力」モードも用意され、この場合は、A、B の入力の代わりに該当する項目をクリックするだけで、自動的にデータが代入されます。

本システムの無制限ライセンス版をネットワーク環境下でご使用の場合は、こうした入力作業を、クライアントのパソコンから、任意の学級を指定して行うことができます。

### ④ 集計ソフトで入力を行ったデータを転用することができますか。

	A	C	D	E	F	G	H	I	J
1	コード 氏名	1 木	2 金	3 土	4 日	5 月	6 火	7 水	8 木
2	101 伊藤	○	病欠			○	○	○	○
3	102 稲垣						転入日	○	○
4	103 上野	病欠	○			○	○	○	忌引
5	104 加藤	○	○			早退	○	○	○
6	105 斎藤	○	出停	A		○	○	事故欠	○
7	106 清水	○	○			遅刻	○	○	○
8	107 菅	○	病欠			○	○	○	○
9	108 杉本	○	○			○	○	○	○
10	109 高橋	○	○			転校日		除籍日	

5	104 加藤					早退			
6	105 斎藤		出停					事故欠	
7	106 清水					遅刻			
8	107 菅		病欠	B					
9	108 杉本								
10	109 高橋					転校日		除籍日	

左の図は、出欠関連のデータを Microsoft Excel で入力した例で、図 A では、「出席」の場合○が入力され、図 B では空欄となっています。



本システムでは、データコンバートの際、「データ対応の為の事前設定」機能を活用できますので、左で紹介の 10 種データであれば、他のソフトでどのように入力されている場合も、一意に対応させて本システム側に取り込むことができます。

転入、転退出について詳しく説明しますと、転入日より前のセル(上図で、コード 102 の 1、2、5 日)と、転退出日と除籍日の間のセル(上図で、コード 109 の生徒の 6 日)については、上図のように空欄にするか、または、[\* (アスタリスク)]を入力していただくことにより、次の処理が自動で行われます。

- ・ 転入日より前 → 「在籍無し」と判断されるマークが付加されます。
- ・ 転退出日と除籍日の間 → 設定によっては、「出席停止」と判断されるマークが付加されます。
- ・ 除籍日より後 → 「在籍無し」と判断されるマークが付加されます。

### ⑤ 出席簿の集計値を通知表などに表記できますか。



はい、できます。本システムを活用し、日々のデータをご入力いただければ、その集計結果を、月別、さらには、学期別データとして活用することが可能となりますので、作業効率が飛躍的に向上します。

活用の仕方については、本システムで得られる「出席停止の日数+忌引の日数」を「出席停止・忌引」と登録された月別の項目として、または、「出席すべき日数」から「病欠欠席の日数+事故欠席の日数」を差し引いた値を、「出席日数」と登録された月別項目の値として受け渡すことなどが可能となります。

## 製品仕様

- ・ Windows95/98/Me、NT 4.0/2000/XP/Vista に対応。
- ・ 活用の範囲は、小学校、中学校、高等学校など。
- ・ 処理可能な学級数は1学年最大12学級。
- ・ 生徒1名につき最大12年分のデータ管理が可能。

## 製品機能

- ・ 病気欠席、事故欠席、欠席理由、遅刻、早退の入力
- ・ 忌引、出席停止の入力
- ・ 転入日、転退日、除籍日の入力
- ・ 各データに対する凡例の設定
- ・ 出欠関連データの逆引き入力
- ・ データコンバート機能
- ・ データリフレッシュ機能(無制限ライセンス版のみ)
- ・ 在籍者の月毎自動集計機能
- ・ 出欠情報付き在籍者集計表の印刷
- ・ 様式体裁による出席簿の印刷

## 標準価格

通知表まるごと作成プロジェクト			
標準版 (出席管理システム搭載)		PLUS版 (出席管理システム搭載)	
シングルライセンス版	無制限ライセンス版	シングルライセンス版	無制限ライセンス版
消費税込み <b>38,000 円</b>	消費税込み <b>55,000 円</b>	消費税込み <b>57,000 円</b>	消費税込み <b>88,000 円</b>
CD-ROM 1枚 WEB ページ型マニュアル		CD-ROM 1枚 WEB ページ型マニュアル	
通知表作成、出席管理		通知表作成、各種帳票作成、出席管理	
シングルライセンス版は、登録ユーザーの方が所有するパソコン1台に限りインストールしていただきます。無制限ライセンス版は、登録ユーザーの方が所有するパソコンに、台数に制限なくインストールできます。			

PLUS版オプション <b>志願者検索機能活用ライセンス</b> 消費税込み <b>10,000 円</b>
本機能を活用するには、弊社開発製品の進路指導支援システム「高校受験32」が必要です。

出席管理システム (単体販売)	
シングルライセンス版	無制限ライセンス版
消費税込み <b>13,000 円</b>	消費税込み <b>18,000 円</b>
CD-ROM 1枚 WEB ページ型マニュアル	CD-ROM 1枚 WEB ページ型マニュアル
出席管理	出席管理
シングルライセンス版は、登録ユーザーの方が所有するパソコン1台に限りインストールしていただきます。無制限ライセンス版は、登録ユーザーの方が所有するパソコンに、台数に制限なくインストールできます。 本システムを単体でご購入の場合、差額をお支払いいただくことにより、「通知表まるごと作成プロジェクト」の標準版またはPLUS版にライセンスを切り替えることができます。	

## 開発・販売

有限会社 ラップエディックソフト

LAP Edc. SOFT

〒985-0823 宮城県宮城郡七ヶ浜町遠山2-6-1-101

TEL (宮城) 022-366-4405 (東京) 03-3585-4429

弊社ホームページ <http://www.laphouse.com>

「通知表まるごと作成プロジェクト」製品情報発信専用サイト <http://www.tx-project.com>

文化事業推進サイト 俳聖 松尾芭蕉・芭蕉庵ドットコム <http://www.bashouan.com>