

●NET2009 バージョンの製品を使用するには、次のハードウェアおよびソフトウェアが必要です。

- ・Intel Pentium プロセッサを搭載したパーソナルコンピュータ
- ・Microsoft Windows に対応している 1024×768 ピクセル以上の解像度を持つディスプレイ
- ・128MB 以上の RAM を推奨
- ・Microsoft Windows 95/98/Me または Microsoft Windows NT 4.0/2000/XP/Vista

●製品内容

- ・製品 CD-ROM
- ・活用マニュアル(製品 CD-ROM に収録)
- ・インストール説明書
- ・ライセンス契約書

●製品価格 (2010 年 3 月現在)

LAP CMI シリーズ・NET2009 バージョン製品	シングルライセンス 標準価格(税込み)	無制限ライセンス 標準価格(税込み)
通知表作成ソフト「通知表まるごと作成プロジェクト」 標準版 通知表作成+出席管理	38,000 円	55,000 円
通知表作成ソフト「通知表まるごと作成プロジェクト」 PLUS 版 通知表作成+出席管理+各種帳票作成	57,000 円	88,000 円
通知表まるまるパック 全3 学年タイプ 標準版 通知表作成ソフト+通知表作成代行+各種登録・設定代行	58,000 円	75,000 円
通知表まるまるパック 全3 学年タイプ PLUS 版 通知表作成ソフト+通知表作成代行+各種登録・設定代行	77,000 円	108,000 円
通知表まるまるパック 全6 学年タイプ 標準版 通知表作成ソフト+通知表作成代行+各種登録・設定代行	83,000 円	100,000 円
通知表まるまるパック 全6 学年タイプ PLUS 版 通知表作成ソフト+通知表作成代行+各種登録・設定代行	102,000 円	133,000 円
成績処理ソフト「ST.WORKER32」 標準版 成績処理+個票作成	58,000 円	83,000 円
成績処理ソフト「ST.WORKER32」フルセット版 成績処理+個票作成+観点別・絶対評価処理	70,000 円	101,000 円
進路指導支援ソフト「高校受験 32」	48,000 円	71,000 円
【単体販売】 出席管理ソフト	13,000 円	18,000 円
【単体販売】 生徒名簿管理ソフト		5,000 円
【単体販売】 個票作成ソフト	15,000 円	21,000 円
【単体販売】 観点別・絶対評価処理ソフト	24,000 円	36,000 円

通知表まるごと作成プロジェクト NET2009 PLUS 版のオプション	標準価格(税込み)
指導要録作成キット 小学校版 新発売	12,000 円
指導要録作成キット 中学校版 新発売	12,000 円

●シングルライセンスと無制限ライセンスについて

シングルライセンスは、1セットの製品を1台のパソコンにインストールしてご使用いただくライセンスです。無制限ライセンスは、1セットの製品を、登録ユーザーの方が所有されるパソコンに、台数に制限無くインストールすることが許可されているライセンスです。

●無制限ライセンス版のネットワーク対応について

無制限ライセンス版の場合、データ収録フォルダをネットワークパス[\\サーバー名共有フォルダ名]で設定し、ネットワーク環境下にある複数のパソコンから、共通に、専用データファイルにアクセスすることができます。無制限ライセンス版に装備されているデータリフレッシュ機能により、データ入力中に、ネットワーク環境下の他機側で更新された共有データを自機側のワークシートに呼び出すことができます。書き込みの際も、他機によるデータ更新状況を自動的にチェックし、自機側で更新したデータのみを保存しますので、ファイル内の最新データを、自機側の陳腐化したデータで上書きしてしまう恐れがありません。

有限会社 ラップエディックソフト (LAP Edc. SOFT)

〒985-0823 宮城県七ヶ浜町遠山2-6-1-101
TEL(宮城)022-366-4405 (東京)03-3585-4429
弊社ホームページ <http://www.laphouse.com>

Microsoft、Windows は、米国 Microsoft Corporation の米国およびその他の国における商標または登録商標です。
Microsoft Excel、Word は、米国 Microsoft Corporation の米国およびその他の国における商標または登録商標です。

製品についてのお問い合わせは

LAP CMI

ラップエディックソフト 教務用ソフトウェアシリーズ

NET2009

製品案内

LAP CMI

検索

<http://www.laphouse.com>

■通知表作成ソフト

通知表まるごと作成プロジェクト NET2009

2005 年に発売開始。データを差し込んで高品質の通知表や教務用帳票が作成できます。

■成績処理ソフト

ST.WORKER32 NET2009

1987 年に発売開始。点数を入力するだけの簡単操作で、種々の帳票が作成できます。

■進路指導支援ソフト

高校受験 32 NET2009

1988 年に発売開始。全国の中学校進路指導に対応。進路指導支援の定番ソフトです。

学校用コンピュータソフト開発・販売 ラップエディックソフト TEL.022-366-4405 FAX.022-362-8477

LAP CMI シリーズの製品を貫くコンセプトは、「使いやすく、高機能」。詳細情報はこちらから

LAP CMI

検索

NET2009 製品のネットワーク対応機能

特別な機器構成は不要です。出費 0 円でデータ一元化・共有が図れます。



データリフレッシュ機能で楽々、同時データ入力

無制限ライセンス版に装備されているデータリフレッシュ機能により、データ入力中に、ネットワーク環境下の他機側で更新された共有データを自機側のワークシートに呼び出すことができます。書き込みの際も、他機によるデータ更新状況を自動的にチェックし、自機側で更新したデータのみを保存しますので、ファイル内の最新データを、自機側の陳腐化したデータで上書きしてしまう恐れがありません。

最新プログラム・自動更新機能

ネットワークの環境下にある任意の 1 台のパソコンで最新プログラムをダウンロードするだけで、他のパソコン側のプログラムを最新のものに更新することができます。他のパソコンは、インターネットに接続されている必要はありません。

無制限ライセンス版は、各パソコンで、データ収録先を共有フォルダに設定していただくだけの簡単操作で、全データの一元化が実現します。

各地の教育委員会・センターサーバーによるデータ一括管理の環境下でも、この方式で利用されています。

NET2009 製品の Excel とのデータ共有機能

LAP CMI シリーズと Excel との間で、データの相互活用が可能です。



入力シートに直接データを取り込む方法で、いずれかのソフトで入力したデータを相互に活用することができます。

評価、評定を成績処理ソフトで算出した場合は、通知表作成や調査書の作成まで、データの入力は完全に不要となります。

NET2009 側から Excel の Book を自動で作成し、管理します！ NET2009 のセキュリティ機能が Excel 側にも反映されます。

NET2009 の製品側から、シートの数を任意に設定して Microsoft Excel の Book を作成することができます。作成される Book のセキュリティについては、データの露出を防ぐために、標準ブラインド、オートブラインドが実行された時点でモニターから消え、パスワード認証が行われるまで再表示されることはありません。

Excel シートへの自動書き出し機能

NET2009 の製品側から Excel シートへのデータ書き出しは、各種一覧表や入力画面からダイアログを呼び出し、対象の列を任意に選択した上で行うことができます。所見などの文字列データに改行コードが含まれる場合は、Excel 互換に変換して書き出します。

Excel シートへの表プロパティの伝達

	A	B	C	D	E	F	G
1	松の島高等学校						
2		姓	氏名	性	学科	課	内
3		No.		別	程	容	
4	1	218	新田雅夫【優遇】	男	普通専	全	点
5	2	221	安原清秋【優遇】	男	普通専	全	点
6	3	208	佐藤 治【優遇】	男	商業専	全	点
7	4	212	田沢 室【優遇】	男	商業専	全	点
8							
9							
10							
11							

書き出しの際、一覧表、入力シートフォント関連情報や自動調整されている列幅情報、文字揃えに関する情報も同時に、Excelシートに伝えられます。

左図は、NET2009の製品側の列幅情報がExcelシートに伝達され、その結果、Excel側で自動的に列幅が調整された例です。

「高校受験 32」の資料 A、B、C について

従来のバージョンでは、複数の高校を同時に選択した場合、資料 A、B、C の出力先はプリンタに限られていましたが、NET2009 では、1 つの Excel シートに続けて書き出すことが可能となりました。書き出しは、対象の列を任意に選択して行うことができます。

NET2009 製品の生徒名簿台帳一元化・共有機能

1 つの生徒名簿台帳をシリーズ製品のすべてで共有できます。

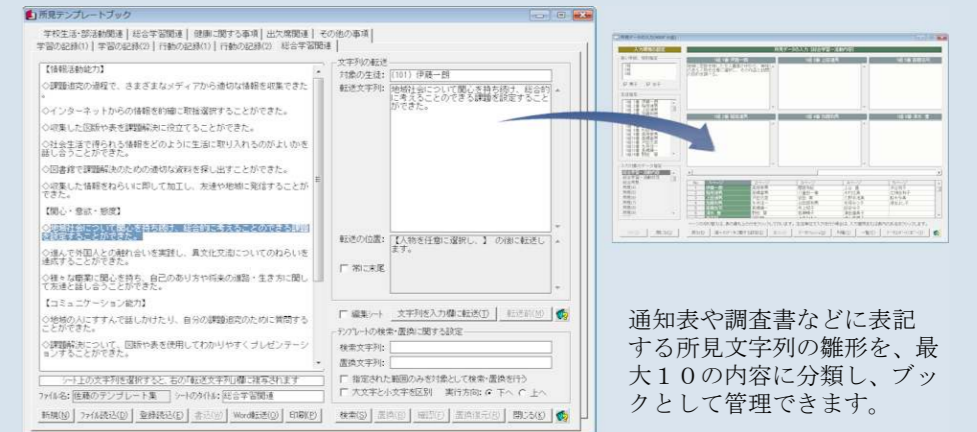


名簿台帳の一元化は、複数年度の生徒コードを一括して管理できる「通知表まるごと作成プロジェクト」の「名簿管理ステーション」を、他のシリーズ製品でも参照できる形で実現しています。

「通知表まるごと作成プロジェクト」を所有されない場合は、名簿管理機能および新年度・クラス編成機能を装備する「名簿管理システム」(標準価格5,000円。消費税込み)を導入していただくことにより一元化を図ることができます。

所見記述のパートナー・テンプレートブック機能

所見記述の歴史をブックに記録し、自在に活用できます。



通知表や調査書などに表記する所見文字列の雛形を、最大 10 の内容に分類し、ブックとして管理できます。

通知表作成ソフトと成績処理・個票作成ソフトで活用できます。

本機能の最大の特徴は、テンプレートブックのシートから任意の文字列を選択し、これを、自動で生徒の入力欄に転送できるところにあります。

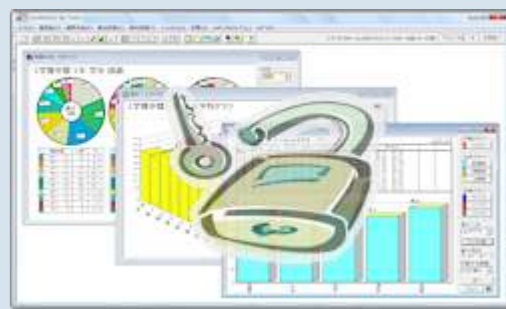
ブック画面に編集用の特別シートが用意されていますので、このシートで個々の生徒の所見を記述・編集し、完了後、対象の生徒の入力欄にデータとして転送する、といったこともできます。

Microsoft Word とのデータ互換機能について

ブックは、Microsoft Word との相互活用を実現するため、任意のシートを選択して自動で Word に書き出すことが可能となっています。

NET2009 製品の生徒データを保護するブラインド機能

緊急時は、データの書き込み中でも、画面を消すことができます。



ディスプレイに表示される生徒データの覗き見対策として、製品関連のすべてのウィンドウを自動で消し、代わりに、パスワードの入力画面を表示する「標準ブラインド」、「オートブラインド」の機能が装備されています。

「ブラインド」機能は、データの読み書き中でも、支障なく活用できます。

ブラインドは、モーダルダイアログが表示中でも実行できます！

問い合わせやエラー表示のモーダルダイアログ(閉じるまで、他の操作をできなくするタイプのダイアログボックス)が表示された状態でも、設定時間に達した時点でブラインドが実行されます。また、セキュリティを固めるため、モーダルダイアログが表示されている場面からでも、直ちにブラインドが実行できるように開発されています。

LAP CMI の総合ポータルサイト

弊社が開発した製品に関する様々の情報をご覧ください。



通知表作成ソフトの機能紹介ページ

通知表や教務用帳票を作成するための機能が詳しく説明されています。



成績処理ソフトの機能紹介ページ

本ソフトで作成できるすべての帳票がご覧いただけます。



進路指導ソフトの機能紹介ページ

ユーザー校が必要とする帳票をカスタマイズして作成する機能を紹介しています。



採用検討用の画像資料ページ

シリーズ製品の機能を実際の画面で紹介するコーナーです。